

See the future
SIUI

Diamond

Арогее 1100

Портативное решение для точной диагностики

See the future
SIUI

Shantou Institute of Ultrasonic Instruments Co., Ltd.
Add: No.77, Jinsha Road, Shantou 515041 Guangdong, China
Tel: 86-754-8825 0150 Fax: 86-754-8825 1499
E-mail: siui@siui.com
www.siui.com

Официальный дистрибьютор на территории РФ:
ООО «ТМ-Системы»
620089, Россия, г. Екатеринбург, ул. Онежская, д. 4А
Тел/факс: (343) 221-00-15, 221-00-16, 221-00-17
E-mail: welcome@tm-systems.ru
www.tm-systems.ru

© Все права защищены, 2015



SIUI



Интеллектуальные медицинские решения

Облачное обсуждение

- Отправка в общий доступ сохранённых данных по сложным/интересным клиническим случаям
- Обсуждение проблем и методик с другими специалистами

Облачная техническая поддержка

- Проведение диагностики при возникновении неполадок
- Оперативное обновление системы

Облачная база данных

- Доступ к последним новостям индустрии и учебным материалам

Облачная диагностика

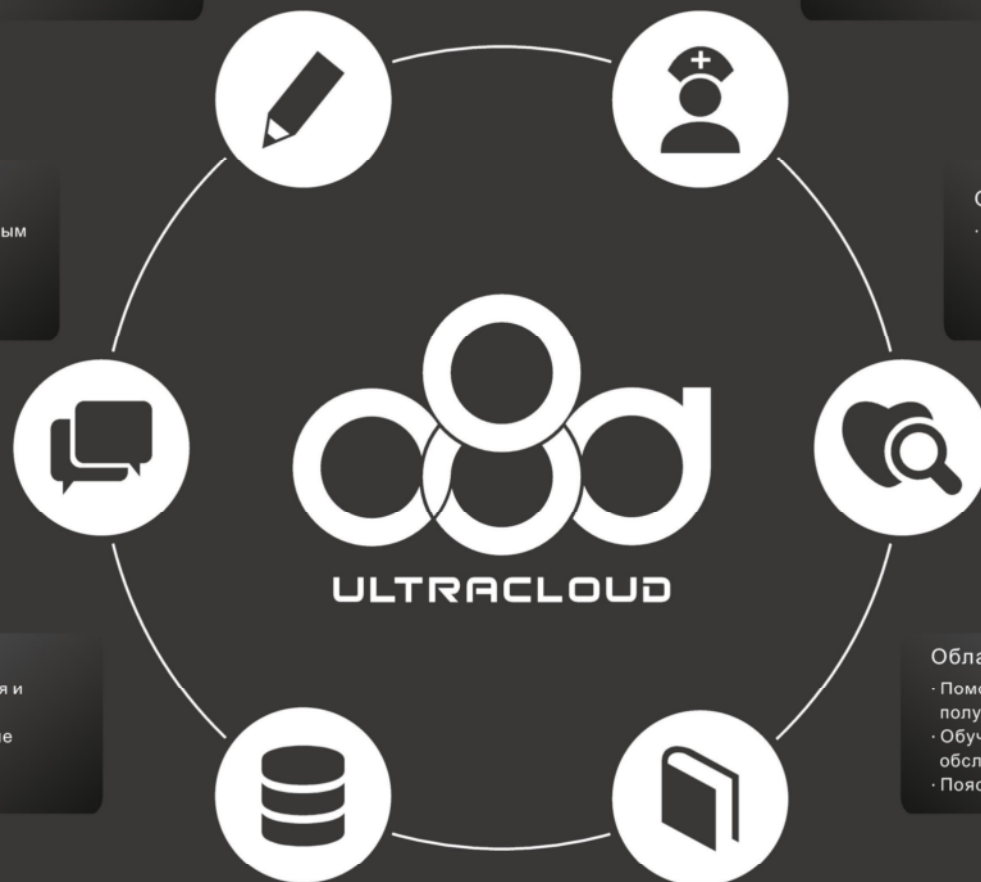
- Доступ к мнению экспертов для решения сложных диагностических задач

Облачное хранение информации

- Хранение данных по режимам исследования и параметрам на общем сервере
- Перенос необходимых параметров на другие системы
- Офф-лайн доступ к отчету пациентов

Облачное обучение

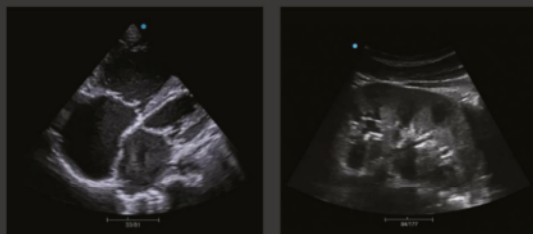
- Помощь в настройке параметров системы для получения оптимального качества изображений
- Обучение основным стандартным методикам обследования
- Пояснения по разделам измерений и вычислений



Превосходное качество изображений за счёт использования передовых технологий визуализации

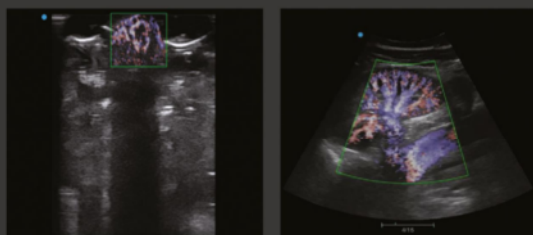
Macro Fidelity (MFI)

При использовании технологии MFI, Arosee 1100 Diamond оптимизирует пространственное разрешение путём устранения разрыва дискретных сигналов, а также повышает точность фильтрации. За счёт устранения искажения сигнала и удаления нежелательных шумов, MFI обеспечивает превосходное качество изображений, высокое разрешение, чёткий контраст и максимальную глубину проникновения.



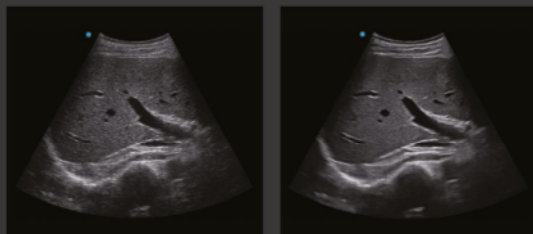
VS-Flow

VS-Flow обрабатывает достоверную векторную информацию от доплеровских сигналов на основе частотной модуляции. С помощью данной технологии увеличивается разрешающая способность и повышается чувствительность, в результате чего удаётся достичь отличной визуализации кровеносных сосудов.

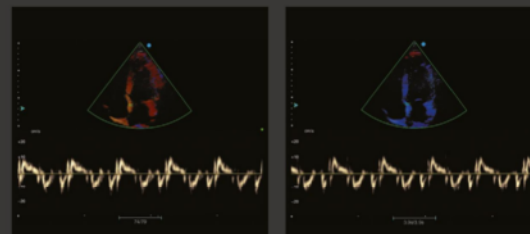


Nanoview

Помимо устранения артефактов и шумов, данная технология также усиливает контрастность тканей, в результате чего границы становятся более чёткими и различимыми. Становится возможным увидеть даже мельчайшие повреждения.

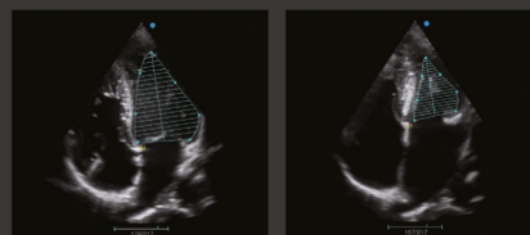


Комплексные инструменты для максимально точной диагностики



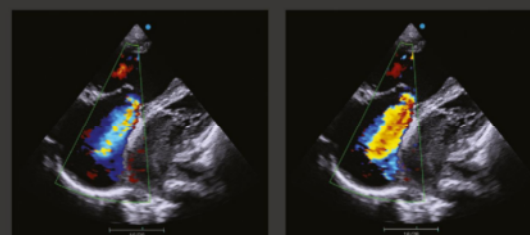
Тканевый доплер (TDI)

Путём оценки направлений и временных фаз, TDI позволяет изучить движения сердечных стенок путём цветового кодирования движений ткани.



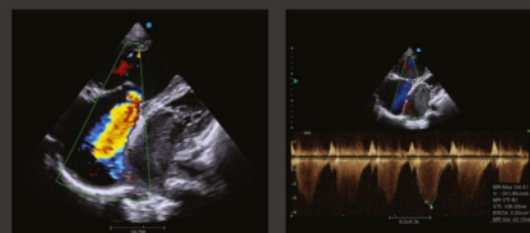
Автотрассировка по Симпсону

Автоматическая трассировка эндокарда (с возможностью тонкой настройки), проводимая методом трёх точек, служит для получения информации о работе сердца, значительно экономя время.



Расчёт PISA

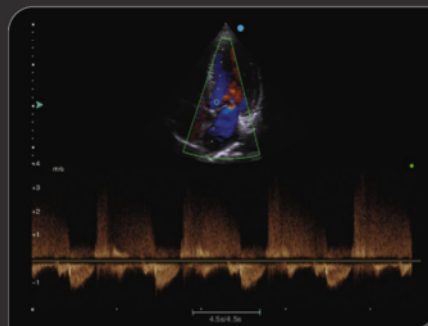
PISA является основным элементом оценки степени тяжести регургитации. Используя данную технологию, Arosee 1100 Diamond с легкостью вычисляет поток регургитации, вызванный заболеванием сердечного клапана, что является важным инструментом клинической диагностики.



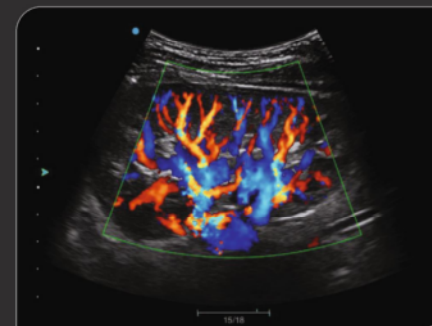
Инновационный дизайн с учётом
всех современных требований



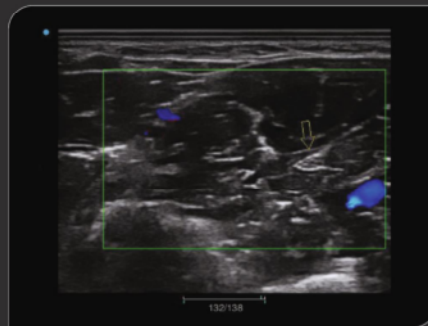
Галерея изображений



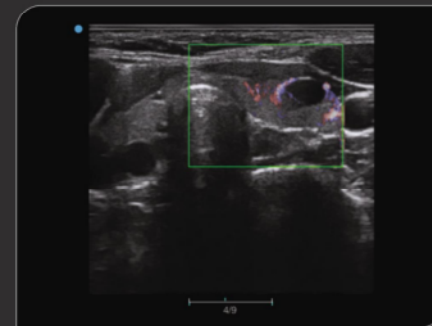
CW режим аорты



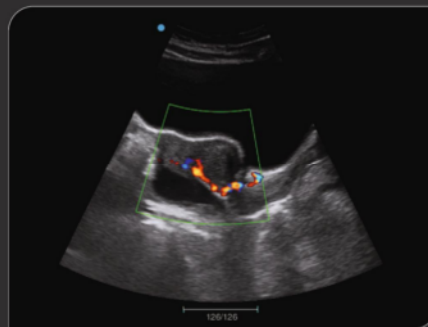
Цветной режим почки



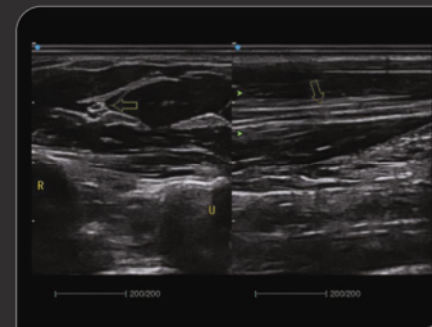
Цветной режим срединного нерва



VS-Flow опухоли щитовидной железы



Цветной режим миомы матки



2D режим срединного нерва



Максимально
компактный



Доступ к
Ultracloud



Вращающийся
экран



Встроенная
батарея

